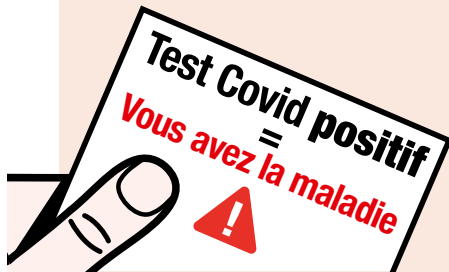


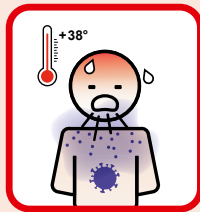
## Test positif ou test négatif, que faire ?



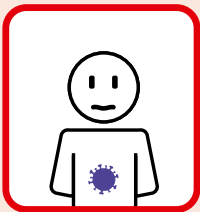
### Mon test Covid est positif : que dois-je faire ?

#### Je m'isole

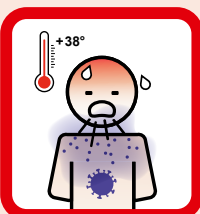
Je rentre chez moi. Si je ne peux pas m'isoler, l'Assurance maladie peut me proposer des solutions.



**Si j'ai des signes de la maladie**  
(fièvre, mal de tête, toux par exemple)  
je dois rester isolé 10 jours à partir  
des premiers signes de la maladie.



**Si je n'ai pas de signe de la maladie**  
je dois rester isolé 10 jours après avoir fait  
le test.

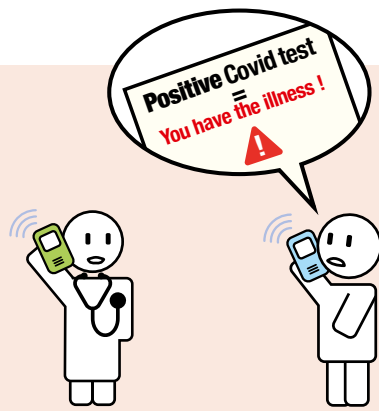


**Après 10 jours d'isolement, si j'ai encore  
de la fièvre (38°C ou +)**  
je reste isolé jusqu'à l'arrêt de la fièvre  
+ 2 jours.

Les tests  
Covid

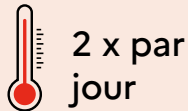
**Test antigénique** : résultat en 15 min 

**Test PCR** : plus fiable, résultat après 1 jour ou plus 



## Je surveille ma santé

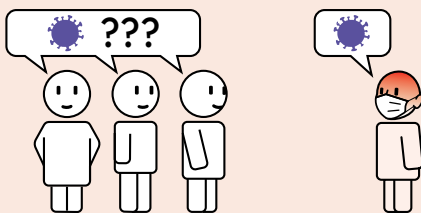
Je préviens mon médecin qui surveillera ma santé. Il peut me donner un arrêt de travail.



Je prends ma température 2 fois par jour.

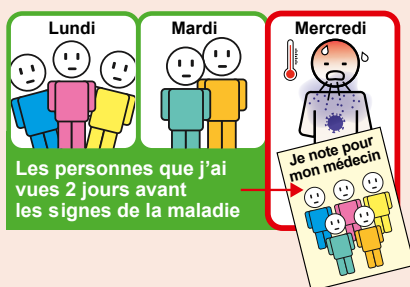


Si j'ai des difficultés à respirer, j'appelle immédiatement le 15 ou le 114 si je suis une personne sourde ou malentendante.

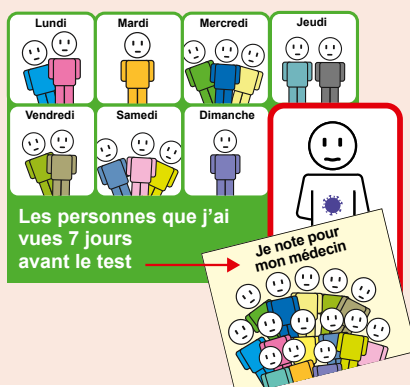


## Je préviens mon entourage

Je préviens tout de suite les personnes avec qui j'ai passé du temps (famille, amis, voisins, collègues) : elles peuvent aussi avoir la Covid.

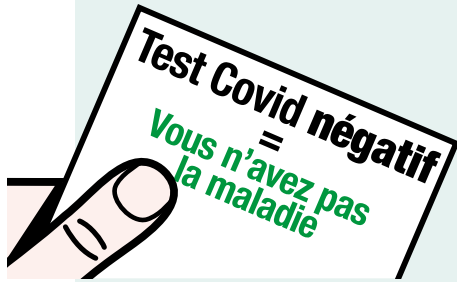


Si j'ai des signes de la maladie : pour mon médecin, je fais la liste des personnes que j'ai vues 2 jours avant les premiers signes de la maladie. L'Assurance Maladie leur demandera de s'isoler et de faire un test.



Si je n'ai pas de signes de la maladie : pour mon médecin, je fais la liste des personnes que j'ai vues 7 jours avant le test. L'Assurance Maladie leur demandera de s'isoler et de faire un test.

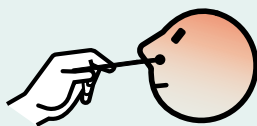
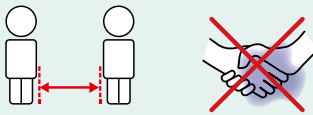
## Test positif ou test négatif, que faire ?



### Mon test Covid est négatif : que dois-je faire ?

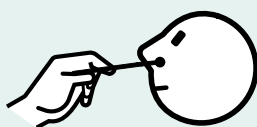


Si je n'ai pas de signes de la maladie, je respecte toujours les gestes barrières pour me protéger et protéger les autres.



2<sup>e</sup> test

Si j'ai des signes de la maladie après le test, j'appelle mon médecin pour faire un 2<sup>e</sup> test.



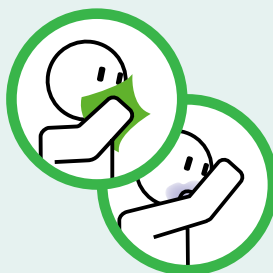
2<sup>e</sup> test

Si je n'ai pas de signes de la maladie mais si ma santé est fragile ou si j'ai 65 ans et + j'appelle mon médecin car je dois faire un 2<sup>e</sup> test.

# Dans tous les cas, continuez à respecter les gestes barrière



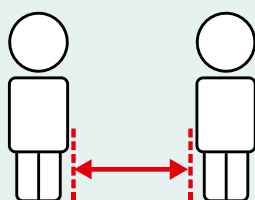
Lavez-vous les mains très souvent avec du savon ou du gel désinfectant.



Toussez ou éternuez dans un mouchoir en papier ou dans votre coude.



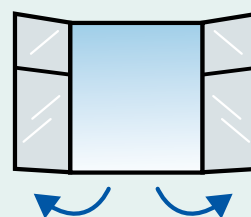
Portez un masque quand vous n'êtes pas seul.



Respectez une distance avec les autres.



Saluez sans serrer la main et arrêtez les embrassades.



Aérez le plus souvent et le plus longtemps possible.

Des professionnels et des associations sont là pour vous écouter et vous soutenir au :



**0 800 130 000**

Tous les jours 24h/24  
Appel gratuit

Des lieux de tests sur le site internet :



**santé**.fr